

# SCHLUSS MIT WASSERSPIELEN AUF DER BAUSTELLE

Endlich Wasser professionell verteilen.



## DER NEUE MERZ-WASSERVERTEILER

- **sicher**  
abschließbar: geschützt gegen Vandalismus
- **nachhaltig**  
gemäß Trinkwasserverordnung für Brauch- und Trinkwasser
- **normgerecht**  
wiederverwendbarer Schrank statt einmaliger Konstruktion

## WASSER MARSCH!

Quizfrage: Wie funktioniert die Wasserverteilung auf einer Baustelle? Die Praxis ist teils erschreckend und sieht oft so aus: Bestenfalls werden ein paar alte Schläuche und Rohre auf ein Brett geschraubt und leiten das Wasser in verschiedene Richtungen.

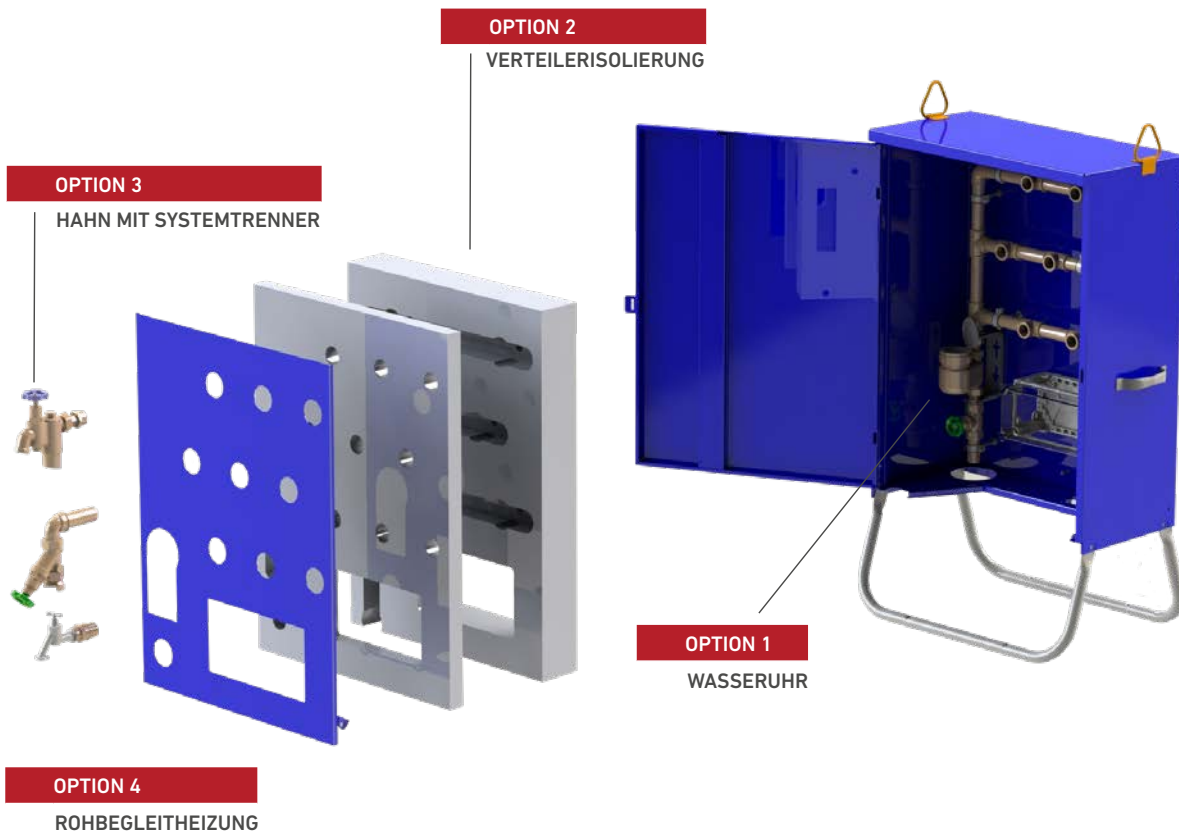
### MACHT DAS SINN?

Ist das eine saubere Lösung mit Blick auf die Trinkwasserverordnung? Sind die oft frei zugänglichen Leitungen gesichert? Sind sie beispielsweise vor Vandalismus geschützt? Ist diese improvisierte Konstruktion wiederverwendbar und nachhaltig? Oder muss sie auf jeder Baustelle neu zusammengeschraubt werden?

### ES GEHT EINFACHER, SCHNELLER UND BESSER!

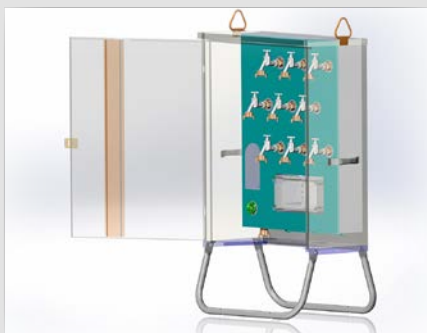
Mit unserer Produktneuheit brauchen Sie sich über diese Fragen keine Gedanken mehr machen. Unser neuer MERZ-Wasserverteiler regelt das sauber und sicher für Sie. So wird das Wasser auf der Baustelle professionell verteilt und steht dort verlässlich zur Verfügung, wo es gebraucht wird. – Ganz einfach!

## DURCH EINEN MODULAREN AUFBAU ABSOLUTE KOSTENTRANSPARENZ



## GRUNDSYSTEM

Darstellung zeigt die mögliche Anordnung der Entnahmestellen. Im Grundsystem sind keine Optionen (dargestellt rechts) enthalten. Diese Optionen können entsprechend gewählt werden.

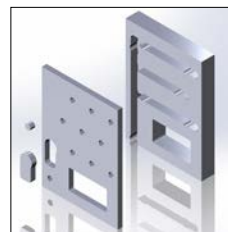


## OPTION 1: WASSERUHR IM EINGANG

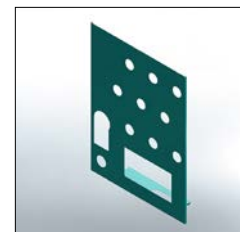


- Durchflusszähler  
(Wasseruhr im Eingang)
- Kaltwasser Uhr bis 40°C
  - mit Rolenzählwerk
  - Durchflußmenge QN 6 (m<sup>3</sup>/h)

## OPTION 2: VERTEILERISOLIERUNG MIT ABDECKBLECH

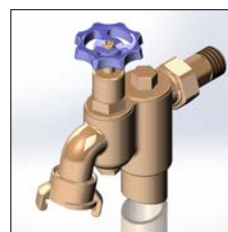


Zweischalige Verteilerisolierung zum forst-sicheren ummanteln Ihres Wasserverteilers



Abdeckblech zum sicheren und sauberen Fixieren der Verteilerisolierung

## OPTION 3: ENTNAHMESTELLEN



Hahn mit integriertem Systemtrenner



Freiflussventil zur Verteilung auf weitere Unterverteiler oder für die Abnahme von großen Wassermengen

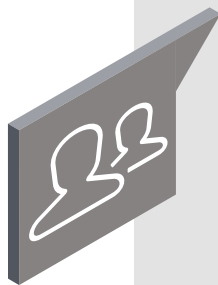
## OPTION 4: ROHRBEGLEITHEIZUNG



Rohrbegleitheizung als geschlossenes System steckbar & selbstregulierend. Die Stechverbindung erfolgt hier im ISO-Kasten spritzwassergeschützt (IP 67)

Artikelnummer	Abstellhahn Zentral im Eingang	Wasseruhr	Verteilerisolierung	Ausführung Entnahmestelle			Rohrbegleitheizung
				Hahn Standard	Hahn mit Systemtrenner	Freiflussventil	
							

MZW 2030000	1			3			
MZW 2060000	1			6			
MZW 2090000	1			9			
MZW 2003000	1				3		
MZW 2006000	1				6		
MZW 2009000	1				9		
MZW 2130000	1	1		3			
MZW 2160000	1	1		6			
MZW 2190000	1	1		9			
MZW 2103000	1	1			3		
MZW 2106000	1	1			6		
MZW 2109000	1	1			9		
MZW 2630000	1		1	3			1
MZW 2660000	1		1	6			1
MZW 2690000	1		1	9			1
MZW 2603000	1		1		3		1
MZW 2606000	1		1		6		1
MZW 2609000	1		1		9		1
MZW 2530000	1	1	1	3			1
MZW 2560000	1	1	1	6			1
MZW 2590000	1	1	1	9			1
MZW 2503000	1	1	1		3		1
MZW 2506000	1	1	1		6		1
MZW 2509000	1	1	1		9		1



Fragen? Wir beraten gerne!

Ihr Vertriebsteam der MERZ GMBH ist für Sie da und hilft Ihnen gerne weiter:

**Tel. +49 7971 252-0**  
**Fax +49 7971 252-350**  
**merz@merz-elektro.de**